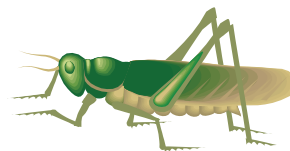
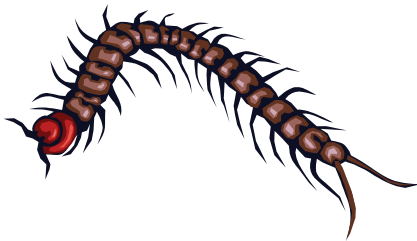
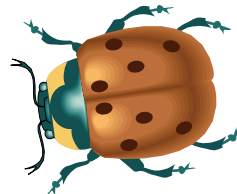
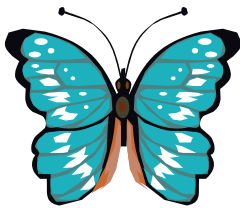
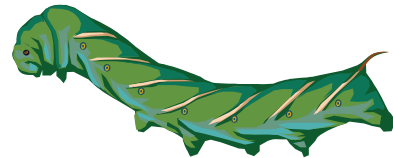
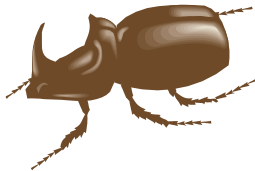
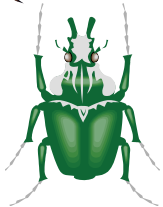
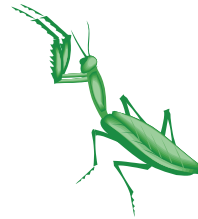
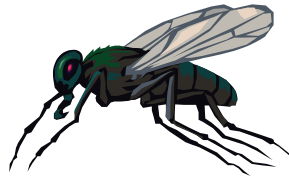
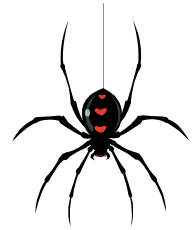
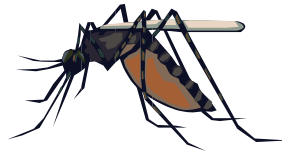
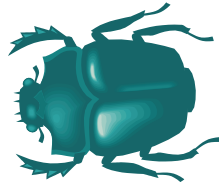
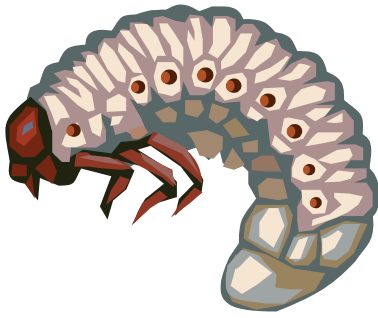


Vad gömmer sig i stubben?

Leta efter småkryp i mulmholken. Om du hittar något kanske du får en belöning! Gräv sedan ner kryptet igen.



Om djuret du hittat: Vad äter det? Vad behöver det mer än föda för att leva? Vilka fiender har det? Varför ser det ut som det gör (försök förklara vad den har sina olika delar till, antennerna, benen, vingarna...)?

Vilka av djuren på sidan tror du trivs bäst i murket trä? Var bor de andra?

