



# TIVEDENS NATIONALPARK

## DER WANDERWEG

### STENKÄLLERUNDAN

Stenkälla. Foto: Fredrik Wilde



**1.5** Stunde  
2,2 Kilometer

## ZIEMLICH KURZER, ABER ANSTRENGENDER PFAD

Der Wanderweg Stenkällan führt Sie in einen dramatischen Urwald mit Spuren von Bränden und zu großen Steinblöcken, die das Inlandeis zurückgelassen hat.

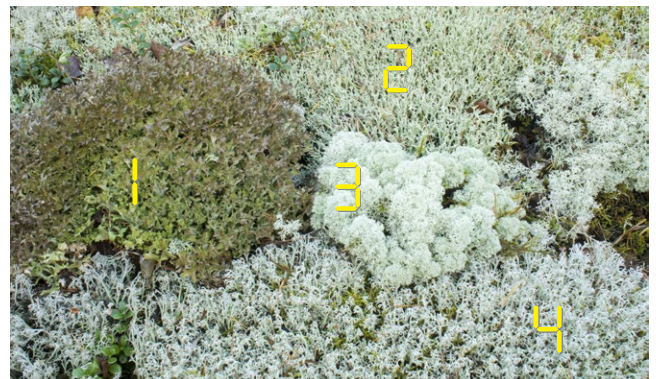
Stenkällan ist Tivedens meistbesuchter Wanderweg aller Zeiten, mit den phantasieanregenden Steinblöcken bei Stenkällan als beliebtestem Ziel. Wenn Sie einen Abstecher nach Stenkällan machen, haben Sie eine weitschweifende, grandiose Aussicht. Der südliche und etwas leichtere Teil erstreckt sich um den See Stora Trehörningen. Vielleicht sehen Sie, wie der Prachtaucher ins Wasser taucht und unter der Wasseroberfläche einen Fisch fängt. In den feuchten Regionen fühlt sich die Fichte am wohlsten, und die Kiefer dominiert oben auf den kargen Hügeln, wo das Eis während der letzten Eiszeit die Gipfel in glatte Felsen geschliffen hat. Bei Älgasundet sieht man die runde Erhöhung eines Meilerplatzes, wo man in einem Kohlenmeiler Holzkohle hergestellt hat. Auf dem Weg gibt es auch Spuren eines Teertals, wo man früher Holzteer hergestellt hat. Aber gehen Sie vorsichtig! Auf vielen Teilen des Weges gibt es reichlich Steilhänge und steile Passagen!

### SICHERHEIT UND REGELN

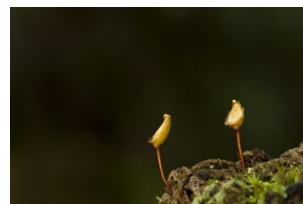
Denken Sie daran, dass das Jedermannsrecht in Nationalparks beschränkt ist. Hier gelten besondere Regeln, sogenannte Vorschriften:

- Feuermachen und Grillen ist nur auf den gekennzeichneten Plätzen erlaubt (gilt auch für Außenküchen und ähnliche Heizgeräte).
- Motorbetriebene Fahrzeuge nur auf der gekennzeichneten Wege fahren.
- Nur an angewiesenen Plätzen parken (Parken von Wohnwagen/Wohnmobilen zwischen 00:00-06:00 Uhr ist verboten).
- Hunde sind erlaubt, aber an der Leine zu führen.
- Das Zelten für eine Nacht (18:00-10:00) ist auf entsprechend gekennzeichneten Plätzen erlaubt.
- Radfahren ist nur auf den für Fahrrad gekennzeichneten Wegen erlaubt.
- Reiten ist nur auf den gekennzeichneten Reitwegen erlaubt.
- Beeren und Speisepilze dürfen gepflückt werden, jedoch nichts anderes Wachsendes.
- Sie dürfen nicht das Tierleben stören.
- Angeln ist verboten.
- Die Beschädigung lebender oder abgestorbener Bäume und Büsche ist nicht erlaubt.
- Sie dürfen nicht Motorboote, Wasserscooter oder andere Wasserfahrzeuge zu fahren.

Für vollständige Vorschriften, siehe: [www.sverigesnationalparker.se/tiveden](http://www.sverigesnationalparker.se/tiveden)



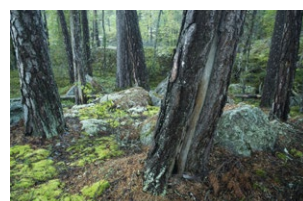
Auf den trockenen Felsen wachsen viele verschiedene Flechten:  
1 Islandmoos, 2 gelbweiße Rentierflechte, 3 Fensterflechte, 4 graue Rentierflechte.



Der alte Urwald ist sehr artenreich. Grünes Koboldmoos ist eines der vielen Moose, die sich auf feuchtem, morschem Holz wohlfühlen.



Stenkällan besteht aus einer Formation von drei rießigen Steinblöcken, die seit Ende des 19. Jahrhunderts von Touristen bewundert werden.



Auf den kargen Felsen überleben Kiefern am besten. Viele der älteren Kiefern zeigen Wunden von früheren Bränden auf, Brandton/Stammwunden.

### KONTAKT

Regierung Der Provinz Örebro  
[orebro@lanstyreisen.se](mailto:orebro@lanstyreisen.se)  
+46 (0)102248000  
[www.sverigesnationalparker.se](http://www.sverigesnationalparker.se)

Foto: Fredrik Wilde

