



TIVEDENS NATIONALPARK

DER WANDERWEG

TROLLKYRKERUNDAN

Sonnenuntergang am Oxaberget. Foto: Fredrik Wilde



3 Stunden
4,6 Kilometer

ZIEMLICH LANGER UND BESCHWERLICHER PFAD

Der Weg Trollkyrkerundan führt Sie direkt in den Urwald und in eine richtige Achterbahn. Der Pfad geht rauf und runter durch Tivedens typische Spalttal-Landschaft, über karge Berge und feuchte Senken.

Der Pfad führt Sie auf viele Berge. Von der Kirche Lilla Trollkyrkan aus haben Sie eine schöne Aussicht auf den See Vättern. Die Hügel dieser Gegend zeigen deutliche Spuren des letzten Inlandeises. Dann und wann sehen Sie Rillen im Berg, Kratzer von Steinen, die im Eis festgefroren waren, das über die Berggipfel geglitten ist und sie glatt geschliffen hat. Der Wald in Tiveden wurde durch viele Waldbrände geformt. Kiefern mit ihrer dicken Rinde überleben oft einen Brand, aber die meisten Fichten sterben. Der Pfad geht an einer Kiefer vorbei, die Spuren von einem Brand im Jahr 1835 hat; die Wunde in der Rinde nennt man Brandton. Brände sind etwas völlig natürliches in einem natürlichen Wald und tragen zu einer abwechslungsreichen Umwelt mit vielen verschiedenen Altersschichten bei. Hier im Wald wimmelt es von Leben. Und Sie haben bestimmt das Trommeln eines Spechts gehört! Wie duftet eigentlich ein Wald? Sehen Sie, wie unterschiedlich alle Moose aus der Nähe aussehen?

SICHERHEIT UND REGELN

Denken Sie daran, dass das Jedermannsrecht in Nationalparks beschränkt ist. Hier gelten besondere Regeln, sogenannte Vorschriften:

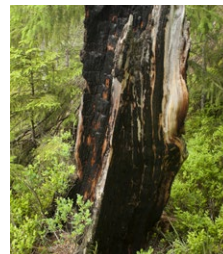
- Feuermachen und Grillen ist nur auf den gekennzeichneten Plätzen erlaubt (gilt auch für Außenküchen und ähnliche Heizgeräte).
- Motorbetriebene Fahrzeuge nur auf der gekennzeichneten Wege fahren.
- Nur an angewiesenen Plätzen parken (Parken von Wohnwagen/Wohnmobilen zwischen 00:00-06:00 Uhr ist verboten).
- Hunde sind erlaubt, aber an der Leine zu führen.
- Das Zelten für eine Nacht (18:00-10:00) ist auf entsprechend gekennzeichneten Plätzen erlaubt.
- Radfahren ist nur auf den für Fahrrad gekennzeichneten Wegen erlaubt.
- Reiten ist nur auf den gekennzeichneten Reitwegen erlaubt.
- Beeren und Speisepilze dürfen gepflückt werden, jedoch nichts anderes Wachsendes.
- Sie dürfen nicht das Tierleben stören.
- Angeln ist verboten.
- Die Beschädigung lebender oder abgestorbener Bäume und Büsche ist nicht erlaubt.
- Sie dürfen nicht Motorboote, Wasserscooter oder andere Wasserfahrzeuge zu fahren.

Für vollständige Vorschriften, siehe: www.sverigesnationalparker.se/tiveden

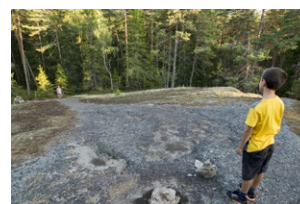


Von Lilla Trollkyrkan aus sehen Sie an einem klaren Tag Vadstena auf der anderen Seite des Vättern. Trollkyrkobergen (die Trollkirchen-Berge) waren für die Seefahrer des Mittelalters wohlbekannte Seezeichen, wie auch die Klosterkirche in Vadstena, bekannt als „Blaukirche“. Vielleicht waren es die Seefahrer, die den Trollkyrko-Bergen ihren Namen gegeben haben? Auf der nördlichen Seite vom Vättern wohnten keine Menschen. Also muss es eine Trollkirche sein, die da aus dem Waldteppich emporragt...

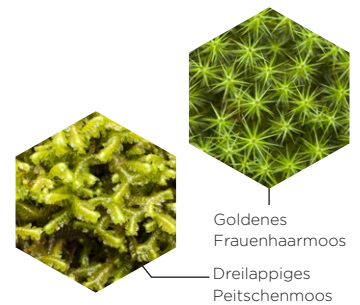
Foto: Fredrik Wilde. Illustration: Margareta Hildebrandt



Viele der älteren Kiefern zeigen Wunden von früheren Bränden auf, Brandton/Stammwunden.



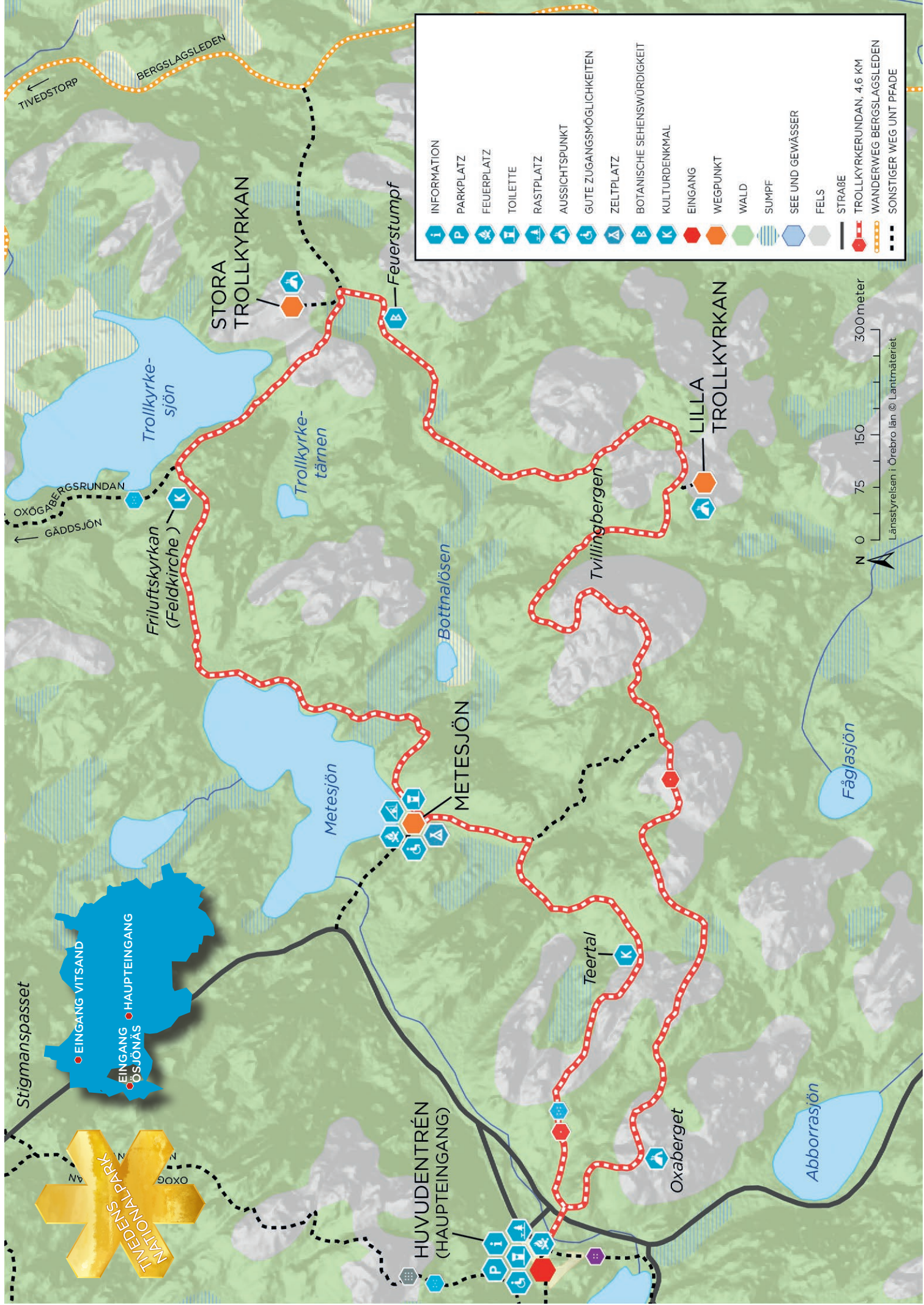
Friluftskyrkan (die Feldkirche) erinnert an die Zeit von 1726 bis 1870, als die schwedische Kirche keine anderen Gottesdienste zuließ. Auf diesem Felsen fanden genau solche unerlaubten Gottesdienste statt.



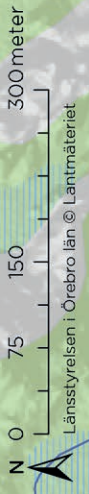
Goldenes Frauenhaarmoss
Dreilappiges Peitschenmoos

KONTAKT

Regierung Der Provinz Örebro
orebro@lansstyrelsen.se
+46 (0)102248000
www.sverigesnationalparker.se



	INFORMATION
	PARKPLATZ
	FEUERPLATZ
	TOILETTE
	RASTPLATZ
	AUSSICHTSPUNKT
	GUTE ZUGANGSMÖGLICHKEITEN
	ZELTPLATZ
	BOTANISCHE SEHENSWÜRDIGKEIT
	KULTURDENKMAL
	EINGANG
	WEGPUNKT
	WALD
	SUMPF
	SEE UND GEWÄSSER
	FELS
	STRAßE
	TROLLKYRKERUNDAN, 4,6 KM
	WANDERWEG BERGSLAGSLEDEN
	SONSTIGER WEG UNT PFAD E



Stigmanpasset

- EINGANG VITSAND
- EINGANG ÖSJONAS
- HAUPT EINGANG

TIVEDENS NATIONALPARK

STORA
TROLLKYRKAN

LILLA
TROLLKYRKAN

HUVUDENTRÉN
(HAUPT EINGANG)

METESJÖN

Friluftskyrkan
(Feldkirche)

Trollkyrke-
sjön

Trollkyrke-
tärnen

Tvilling-
bergen

Teertal

Oxaberget

Abborrasjön

Fågelsjön

Bottnalösen

GÄDSSJÖN

OXÖGSJÖN

Trollkyrke-
sjön

Trollkyrke-
tärnen

GÄDSSJÖN

OXÖGSJÖN

OXÖGSJÖN

OXÖGSJÖN

OXÖGSJÖN

OXÖGSJÖN

OXÖGSJÖN

OXÖGSJÖN

OXÖGSJÖN

OXÖGSJÖN

OXÖGSJÖN