



# GARPHYTTANS NATIONALPARK

Skogspärlemorfjärilar i ången. Foto: Kjell Store

Vid foten av Kilsbergen ligger en av Sveriges äldsta nationalparker. Garphyttans nationalpark bevarar ett gammalt odlingslandskap som präglats av den steniga och backiga terrängen. Här finns frodiga blomsterängar omgivna av en tät naturskog. Uppe på Svensbodaberget har du en magnifik utsikt över Närkeslätten.

## EN AV SVERIGES ÄLDSTA NATIONALPARKER

Garphyttans nationalpark bildades 1909 och är en av Sveriges äldsta nationalparker. Marken består till största delen av det som förr var ägorna till Östra gården, en av fyra bergsmansgårdar i Svenshyttan. Nationalparkens syfte var att bevara ett vackert gammalt odlingslandskap med åkrar och ängar, avbrutna av backar och odlingsrösen. Under 30 år kom parken att växa igen. Man förstod inte att skönhetsvärdena var ett resultat av bondens slit och att de bäst bevarades genom de gamla brukningsmetoderna.

## ÄNGENS SKÖTSEL

Numera hålls de gamla åkermarkerna öppna med årlig slåtter i augusti, då alla örter blommat över. Förr samlades även kvistar med löv från de träd och buskar som fanns runt gårdarna och i ängs- och betesmarkerna. I slutet av 1980-talet genomfördes ett experiment på ca 200 lövträd. Istället för att hugga ner träden kapades de av högt upp på stammen. Många av träden överlevde och liknar idag de

träd som sköts traditionellt med återkommande beskärning (hamling). Trädens skott beskärs med fem till tio års intervall.

## SKOGEN

Omkring år 1870 kalthöggs nästan all skogsmark som hörde till Östra gården. De avverkade träden blev kolved som användes till bränsle vid järnhanteringen. På många ställen i skogen går det att upptäcka gamla kolbottnar, rester efter de kolmilor där veden kolades till träkol. Idag får skogen utvecklas fritt för att med tiden resultera i en skog med olika trädarter, gamla och döda träd. En skog där många av dagens hotade växter, djur och svampar trivs.

## BLOMMOR OCH FÅGLAR

Redan i mars möts besökaren av den första blomman, tibasten, som blommar med rosa blommor på bar kvist. Några veckor senare följs den av blå- och vitsippor i tusental. Vid den tiden har flyttfåglarna anlant, främst taltrast, bofink, rödhake och stenknäck. I maj övertas fågelkören av sångare som svarthätta och grönsångare. Kring midsommartid är färgprakten från markens örter som allra störst. Då har havet av gullvivor på ången avlöst av smörbollar, gökärt och svinrot. Som minnen från tiden Östra gården var bebodd finns här förvildade trädgårdsväxter som akleja och brandlilja.

## SÄKERHET OCH REGLER

Tänk på att allemansrätten är begränsad inom nationalparken. Här gäller särskilda regler, så kallade föreskrifter.

Du får:

- Du får plocka bär och matsvamp för eget behov
- Du får endast elda på anvisade platser (inklusive friluftskök)
- Du får endast tälta på anvisad tältplats
- Du får inte gå in i ängarna annat än på anvisade stigar under tiden 5 maj - 10 augusti
- Håll din hund kopplad
- Du får endast köra motordrivet fordon eller parkera på anvisade vägar och parkeringsplatser
- Du får endast rida och cykla på bilväg eller anvisad parkeringsplats
- Du får inte skada eller ta levande eller döda växter, mossor, lavar, vedlevande svampar, träd och buskar.

Fullständiga föreskrifter finns på: [www.sverigesnationalparker.se/arphyttan](http://www.sverigesnationalparker.se/arphyttan)



Foto: Kjell Store

Rosaskivig vaxskivling är en kräsen svamp som bara hittas i kalkbarrskogar som här i Garphyttans nationalpark.

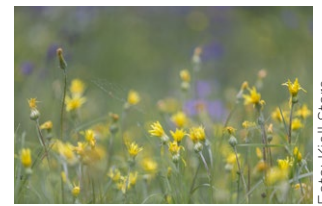


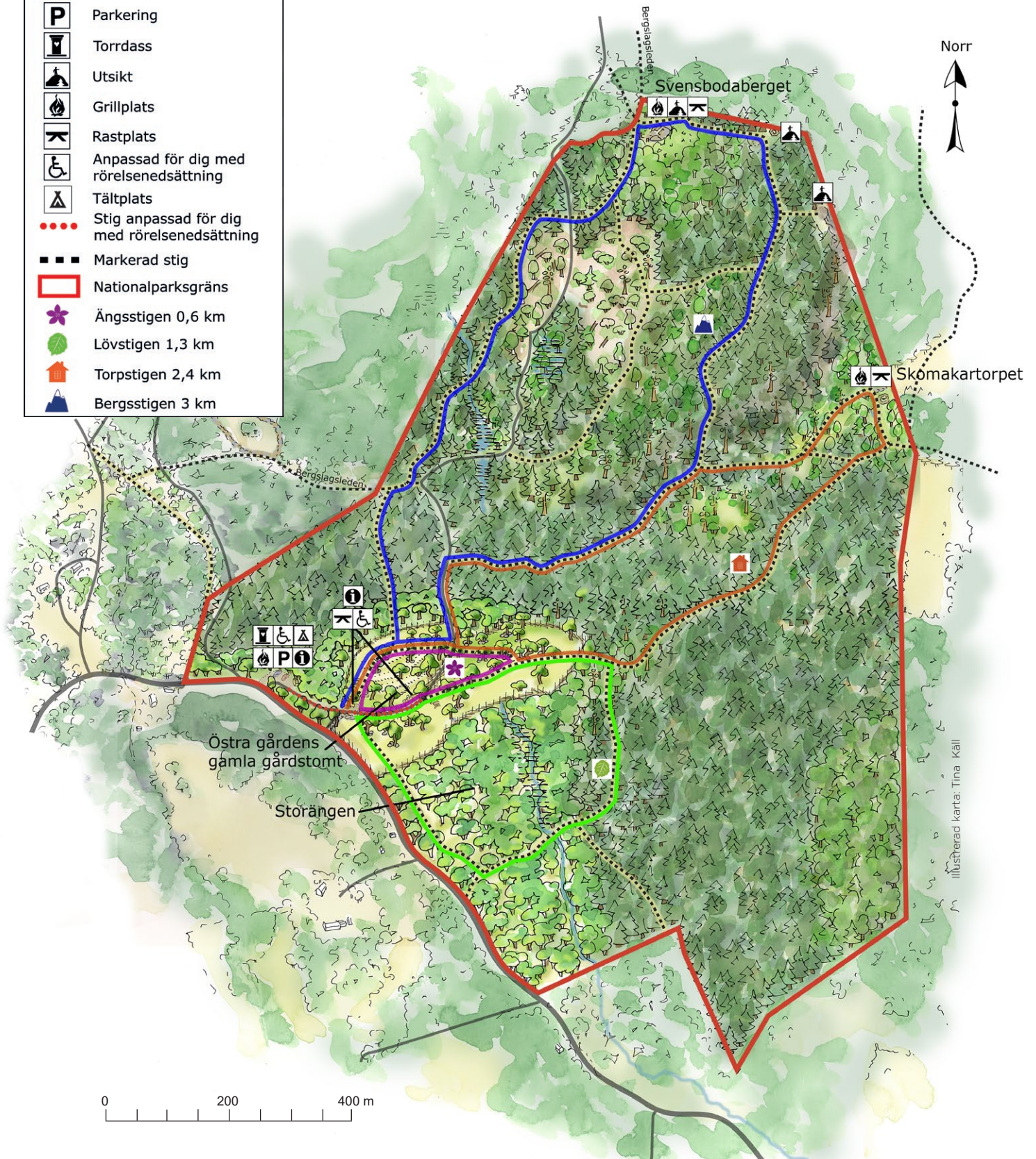
Foto: Kjell Store

Svinrot är en av de ängsväxter som är beroende av att marken slåstras regelbundet.

## KONTAKT

Länsstyrelsen i Örebro län  
[orebro@lansstyrelsen.se](mailto:orebro@lansstyrelsen.se)  
010-2248000  
[www.sverigesnationalparker.se](http://www.sverigesnationalparker.se)

-  Information
-  Parkering
-  Torrdass
-  Utsikt
-  Grillplats
-  Rastplats
-  Anpassad för dig med rörelsenedsättning
-  Tältplats
-  Stig anpassad för dig med rörelsenedsättning
-  Markerad stig
-  Nationalparksgräns
-  Ängsstigen 0,6 km
-  Lövestigen 1,3 km
-  Torpstigen 2,4 km
-  Bergsstigen 3 km



## VÄGBESKRIVNING

Nationalparken ligger 5 km sydväst om Garphyttans samhälle. Vägvisning finns från Lekhyttan, Lanna och Garphyttan. Vandringsleden Bergslagsleden, etappen mellan Suttarboda och Leken, passerar genom norra delen av parken. I parken finns även ett markerat stigsystem för besökare.

## FAKTA OM NATIONALPARKEN

Bildad år: 1909  
 Areal: 111 ha  
 Markägare: Naturvårdsverket  
 Förvaltare: Länsstyrelsen